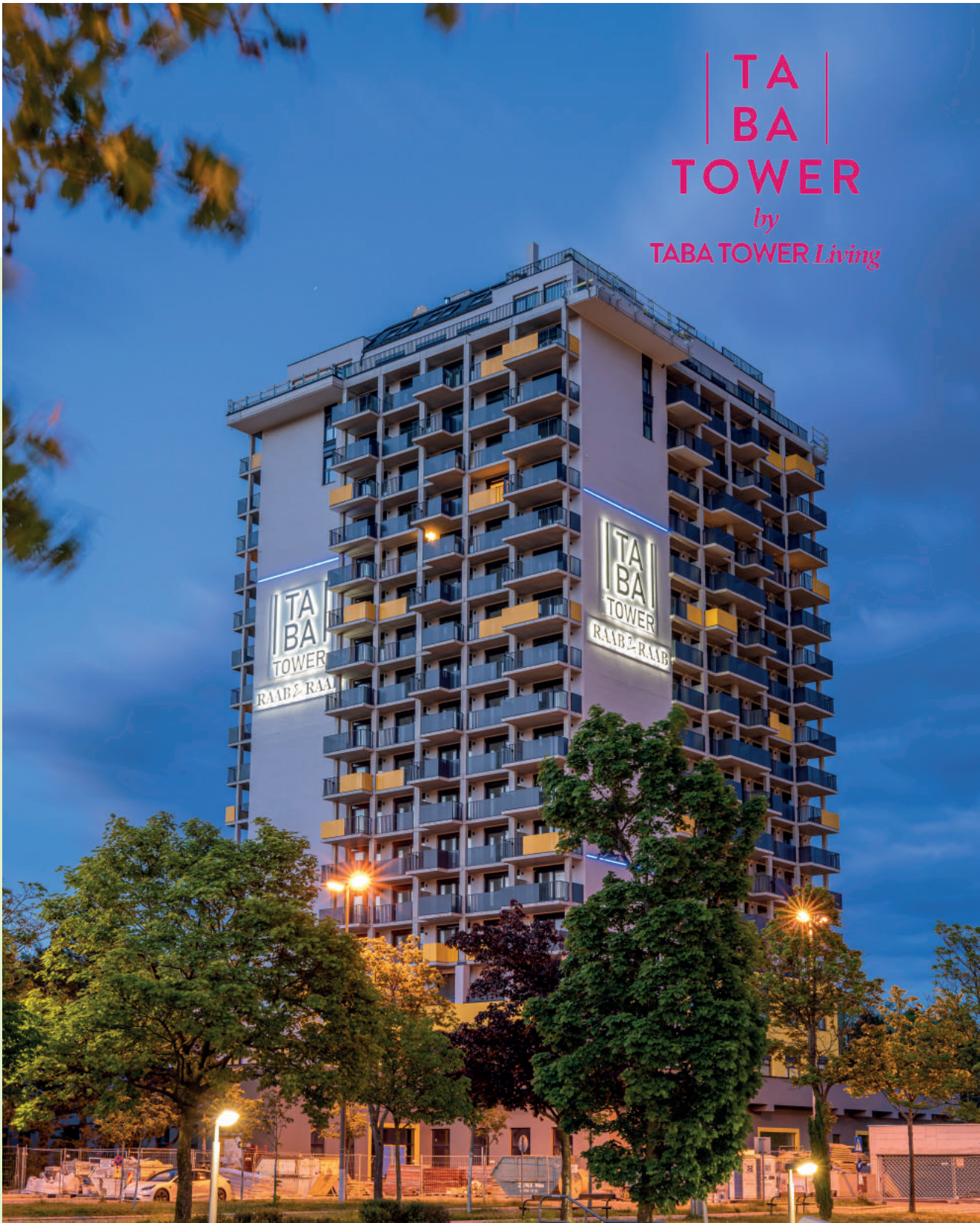


| T A |
| B A |
TOWER
by
TABA TOWER Living



Serviced Apartments

1100 Wien, Kurbadstraße 8, am Kurpark Oberlaa

Serviced Apartments

In der heutigen modernen Welt ist auch angepasstes, zeitgemäßes Leben notwendig. Als Nutzer eines Serviced Apartments im TABA Tower profitiert man nicht nur von der tollen Lage und Ausstattung des Gebäudes, sondern insbesondere von den inkludierten Services die einem das Leben in der heutigen Zeit so komfortabel wie möglich machen sollen.

Als ersten Ansprechpartner vor Ort gibt es den Concierge, welcher montags bis freitags für die Nutzer verfügbar ist. Des Weiteren sind folgende Services für die Serviced Apartments inkludiert:

TV und Internet

Wasser, Heizung und Raumtemperierung

Strom

Post- und Paketservice

Schlüsselsafe und individuelle Schüsseldienste

Home Delivery bis in den Kühlschrank

Vermittlung und Koordination Wäsche und Bügelservice

Vermittlung und Koordination regelmäßiger Apartmentreinigung

Restaurant-, Hotel- und Kultur-Reservierungen / Tickets

Nutzung des Fitnessraums

Waschcoins für den Waschsalon

Eigener Einlagerungsraum im Keller

Fahrradabstellraum

Outdoor Mountainbike Waschstation



Die Apartments selbst sind ausgestattet mit

- Garderobe im Eingangsbereich
- Bad inkl. Spiegelschrank, Wandheizung, Dusche oder Badewanne
- Küche inkl. Kühlschrank, Gefrierschrank, Induktionsceranfeld, Dunstabzug, Backrohr mit Mikrowellenfunktion, Geschirrspüler und teilweise integriertem Esstisch
- Balkon in jedem Aufenthaltsraum inkl. elektrischer Raffstores, Beleuchtung, Steckdose und Wasserentnahmestelle

Auch eine weitere Möblierung ist gegen Entgelt möglich. Wählen Sie einfach und unkompliziert aus unserem Modulsystem welche Möbel Sie benötigen, packen Sie Ihren Koffer und ziehen Sie ein!

Das ganze Angebot wird durch ein pauschales monatliches Nutzungsentgelt und provisionsfreie Vermittlung abgerundet.

Zusätzlich können gegen Entgelt noch weitere Services wie z.B. Glas-/Terrassen-/Fenster- Reinigungsservice, Schuhservice, Blumen Service, Car-Management, Massagen, Vermittlung Personal Trainer, Abwesenheitsservice, Auslandsservice, individuelle Übersetzungstätigkeiten, saisonale Angebote (z.B. Christbaumservice), Veranstaltungsorganisation o.ä. gebucht werden.

ExtraService

Wäsche

*Vermittlung und
Koordination von
Wäsche- und
Bügelservice*

Tiefgarage

*für Dauer- und
Kurparker,
Stromtankstelle*

Fahrradraum

*mit Outdoor
Mountainbike
Waschmöglich-
keit*

Schlüsselsafe
*& individuelle
Schlüsseldienste*

Buchungen
*für Restaurant,
Hotel und Kul-
tur. Ticketservice*

**Post &
Paketservice**

Fitnessraum
*kostenlose
Nutzung*

Waschsalon
Nutzung inklusive

**Post- und
RENZ Boxen**
*für externe Lie-
feranten und
Botendienste*

**Home-
Delivery**
*bis in den eigenen
Kühlschrank (!)*

Reinigung
*Vermittlung und
Koordination
regelmäßiger
Apartmentreinigung*

Eindrücke



Ausstattung

Gebäude

- Moderne Architektur und funktionale Grundrisse
- Hoher ökologischer Standard bei Heizung, Warmwasseraufbereitung und Temperierung
- Tiefgarage im Gebäude

Serviced Apartments

Eingangsbereich

- Sicherheitstüren (WK III) mit einbruchhemmendem Schloss und Mehrfachverriegelung
- Gegensprechanlage mit Videokamera
- Garderobenschrank

Böden

- Parkettboden in allen Räumen
- Großflächige, pflegeleichte Fliesen in Badezimmer und WC

Türen und Fenster

- Elektrische außenliegende Raffstores
- Raumhohe Fenster mit Schiebetüren

Küche

- Maßeinbauküchen
- Große Kühl-Gefrier-Kombination
- Geschirrspüler
- Ceranfeld mit Induktion
- Backrohr mit Mikrowellenfunktion
- Teilweise integrierter Essbereich

Badezimmer

- Waschtisch mit Unterbau
- Infrarot-Wandheizung und Handtuchhalter
- Spiegelschrank mit Beleuchtung
- Waschmaschinenanschluss

Ausstattung

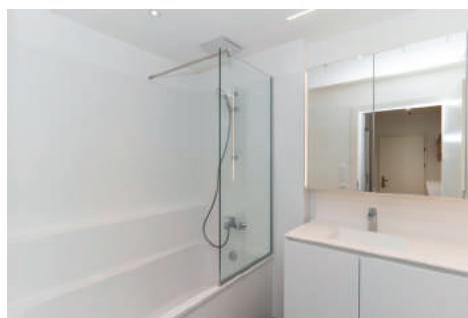
- Fußbodenheizung
- Fußbodentemperierung
- TV und Internet
- LED Beleuchtung

Terrasse/Balkon

- Außenleuchte
- Steckdose
- Frostsicheren Kemper Wasserarmatur

Optional

- Einlagerungsraum
- Stellplatz (Tiefgarage)



Grundrisse

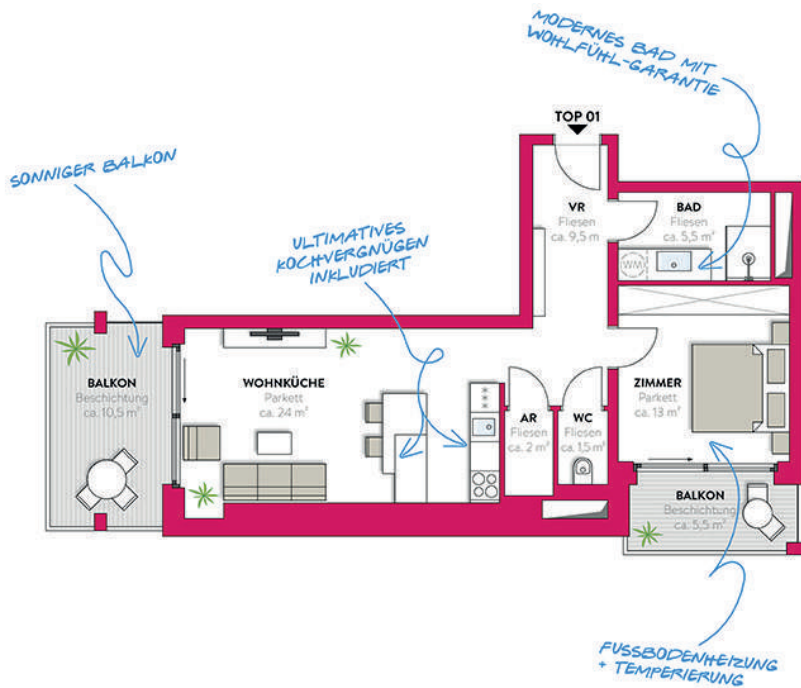


Hard Facts:

- * *72 Serviced Apartments*
- * *Etagen 4-9*
- * *Apartmentgröße zwischen 31 und 55 m²*
- * *Jedes Serviced Apartment verfügt über einen Balkon*
- * *Lagermöglichkeiten im Keller*
- * *Garagenplätze stehen optional zur Verfügung*

Typ 01

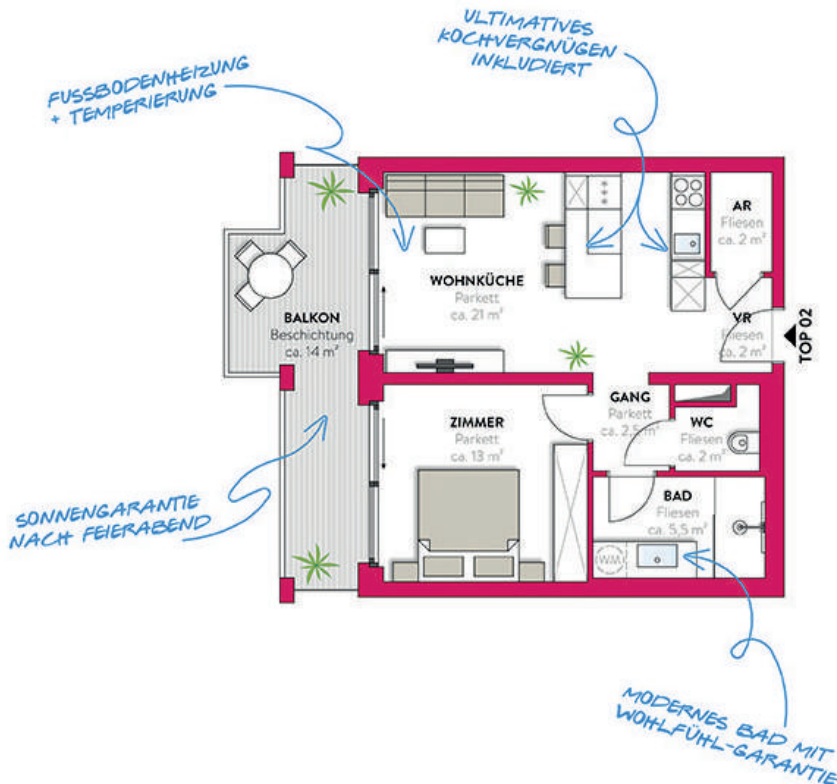
APARTMENTGRÖSSE	ca. 55,0 m ²
BALKON	ca. 16,0 m ²
STOCKWERKE	4 - 9
EINLAGERUNGSRAUM	ca. 3,00 m ²



TA
BA
TOWER

Typ 02

APARTMENTGRÖSSE	ca. 48,0 m ²
BALKON	ca. 14,0 m ²
STOCKWERKE	4 - 9
EINLAGERUNGSRAUM	ca. 3,00 m ²



Typ 03

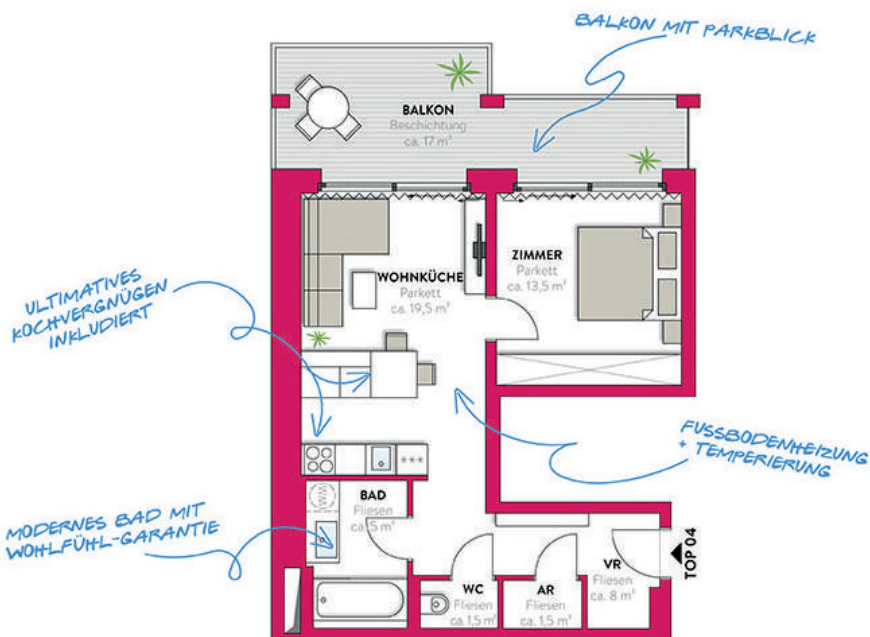
APARTMENTGRÖSSE	ca. 48,0 m ²
BALKON	ca. 14,5 m ²
STOCKWERKE	4 - 9
EINLAGERUNGSRaum	ca. 3,00 m ²



TA
BA
TOWER

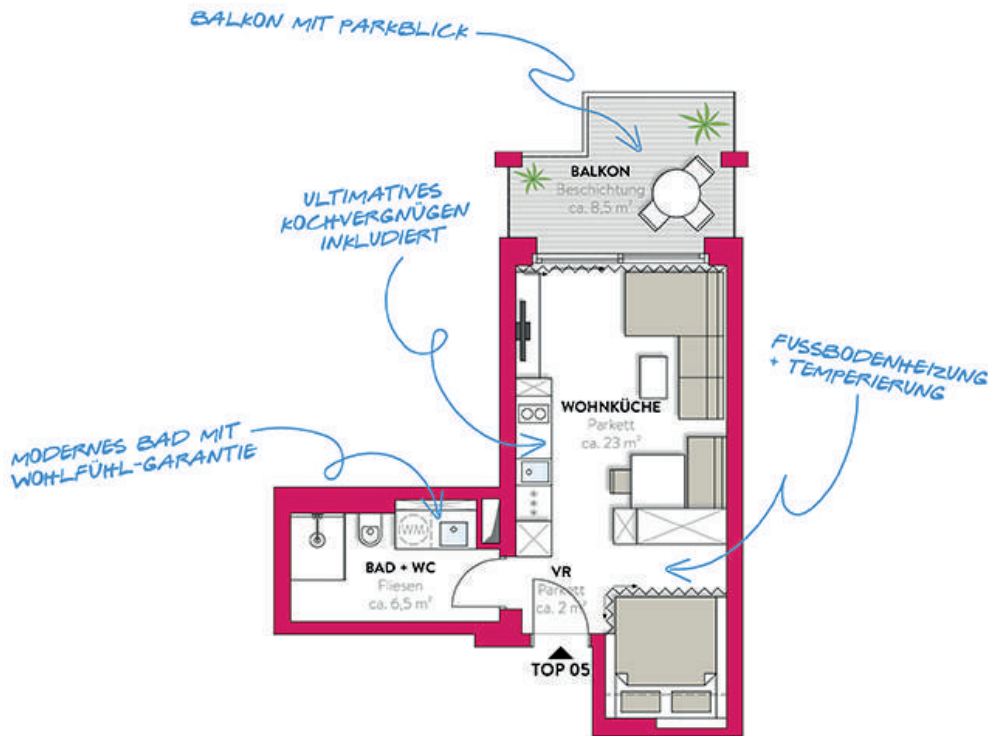
Typ 04

APARTMENTGRÖSSE	ca. 49,0 m ²
BALKON	ca. 17,0 m ²
STOCKWERKE	4 - 9
EINLAGERUNGSRaum	ca. 3,00 m ²



Typ 05

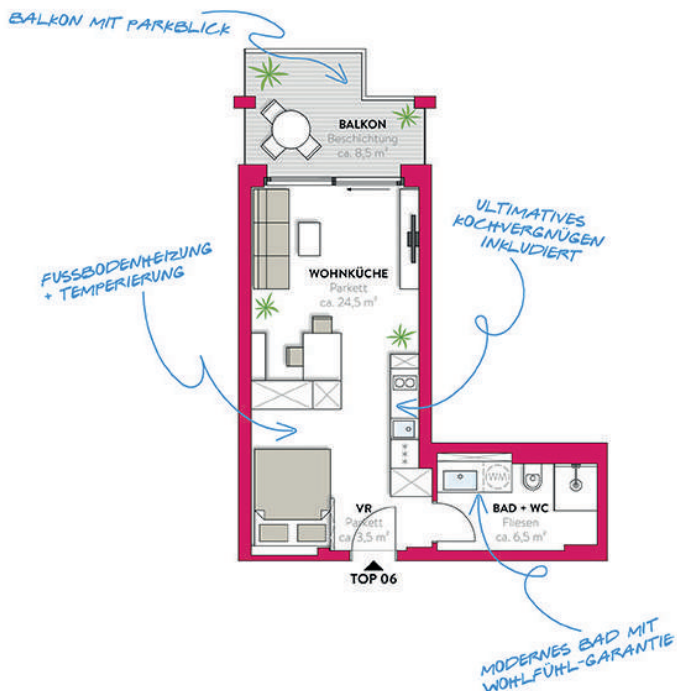
APARTMENTGRÖSSE	ca. 31,5 m ²
BALKON	ca. 8,5 m ²
STOCKWERKE	4 - 9
EINLAGERUNGSRaum	ca. 3,00 m ²



TA
BA
TOWER

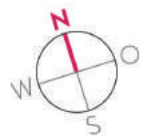
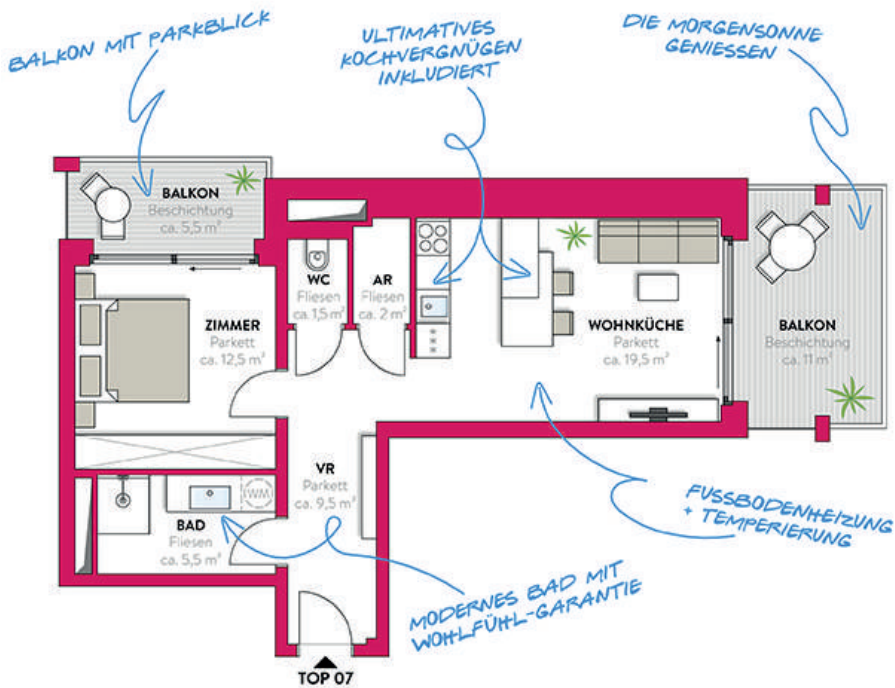
Typ 06

APARTMENTGRÖSSE	ca. 34,5 m ²
BALKON	ca. 8,5 m ²
STOCKWERKE	4 - 9
EINLAGERUNGSRaum	ca. 3,00 m ²



Typ 07

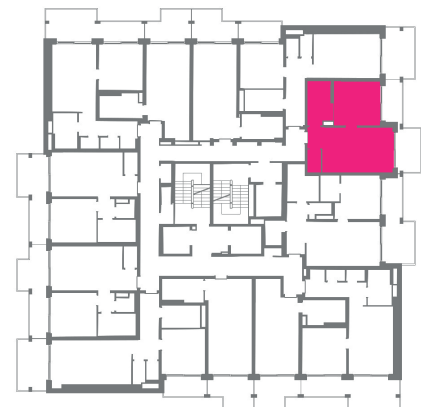
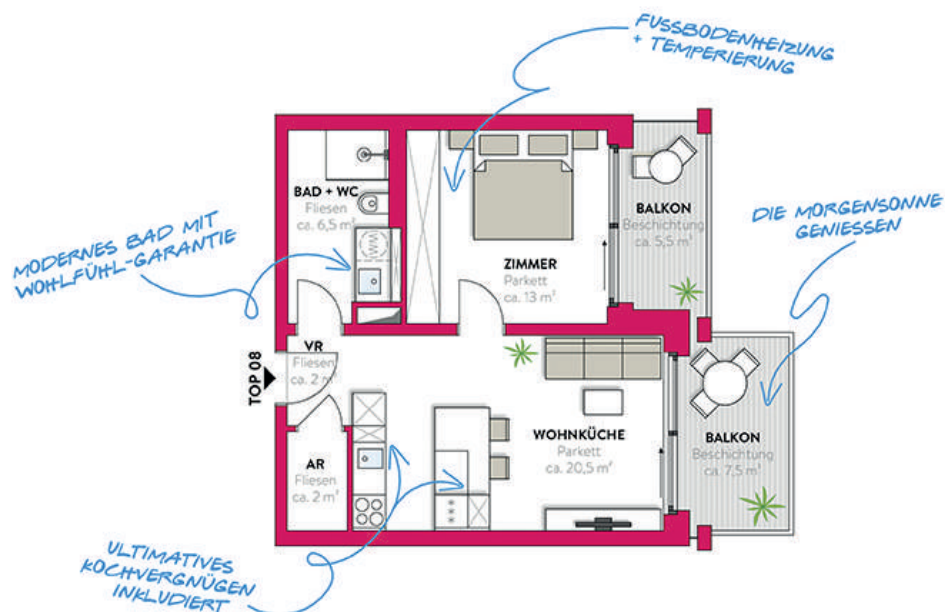
APARTMENTGRÖSSE	ca. 50,5 m ²
BALKON	ca. 16,5 m ²
STOCKWERKE	4 - 9
EINLAGERUNGSRaum	ca. 3,00 m ²



TA
BA
TOWER

Typ 08

APARTMENTGRÖSSE	ca. 44,0 m ²
BALKON	ca. 13,0 m ²
STOCKWERKE	4 - 9
EINLAGERUNGSRaum	ca. 3,00 m ²



Typ 09

APARTMENTGRÖSSE	ca. 55,0 m ²
BALKON	ca. 15,0 m ²
STOCKWERKE	4 - 9
EINLAGERUNGSRaum	ca. 3,00 m ²

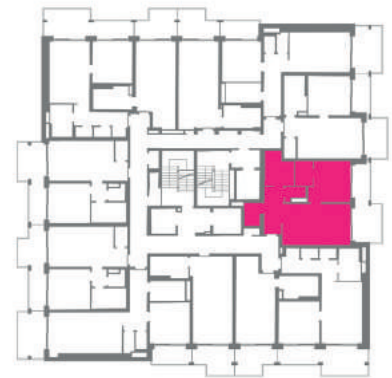
MODERNES BAD MIT WOHLFÜHL-GARANTIE

FUSSBODENHEIZUNG + TEMPERIERUNG

DIE MORGENSONNE GENIESSEN



ULTIMATIVES KOCHVERGNÜGEN INKLUDIERT



| TA |



| TA
| BA
TOWER

Typ 10

APARTMENTGRÖSSE	ca. 50,0 m ²
BALKON	ca. 17,0 m ²
STOCKWERKE	4 - 9
EINLAGERUNGSRaum	ca. 3,00 m ²

FUSSBODENHEIZUNG + TEMPERIERUNG

MODERNES BAD MIT WOHLFÜHL-GARANTIE

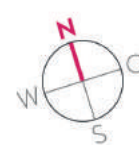
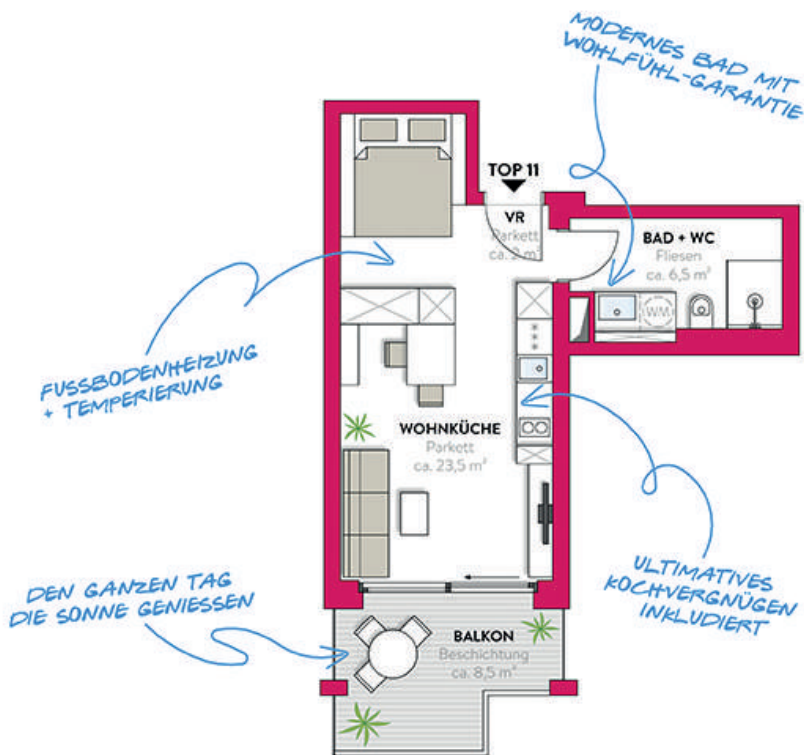
ULTIMATIVES KOCHVERGNÜGEN INKLUDIERT

DEN GANZEN TAG DIE SONNE GENIESSEN



Typ 11

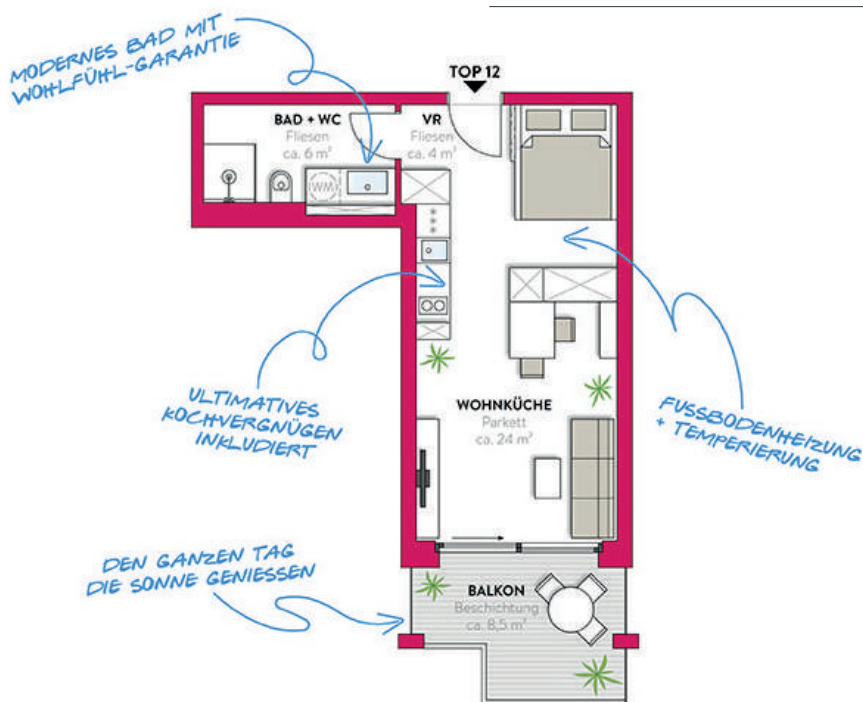
APARTMENTGRÖSSE	ca. 32,0 m ²
BALKON	ca. 8,5 m ²
STOCKWERKE	4 - 9
EINLAGERUNGSRaum	ca. 3,00 m ²



TA
BA
TOWER

Typ 12

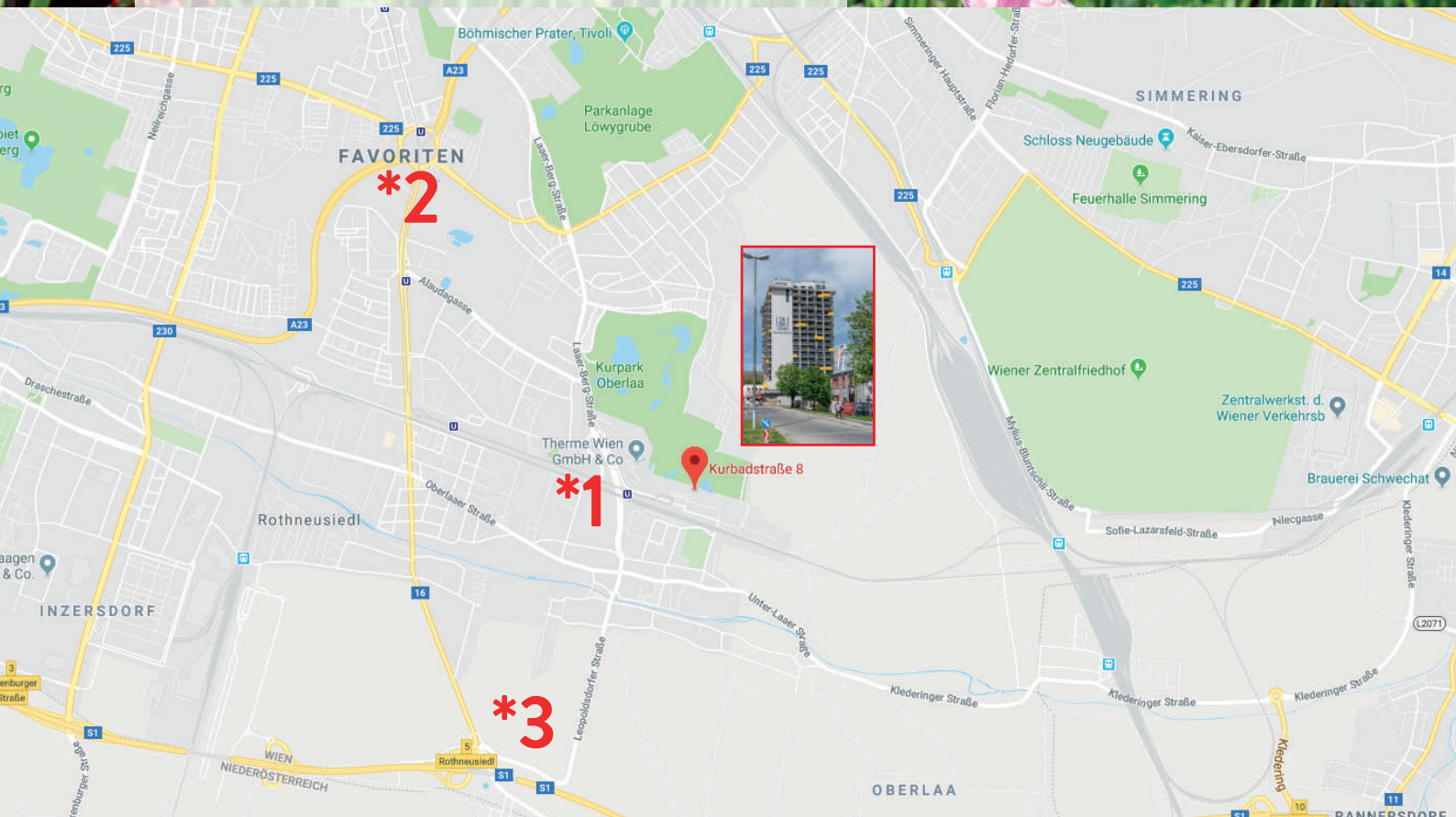
APARTMENTGRÖSSE	ca. 34,0 m ²
BALKON	ca. 8,5 m ²
STOCKWERKE	4 - 9
EINLAGERUNGSRaum	ca. 3,00 m ²



GutGelegen

Leben in der Stadt aber in nur wenigen Schritten mitten im Grünen? Dank des 860.000 m² großen Kurpark Oberlaa, der wie ein „Garten“ am Fuße des TABA Towers liegt, wohnen künftige Nutzer direkt an einem der schönsten Naherholungsgebiete Wiens. Vom Volleyballplatz, über Skaterpark, Tiergehege, diversen Spiel- und Sportanlagen und wunderschönen, riesengroßen Liegewiesen bietet der Park ein Paradies für Groß und Klein. Auch Lauffreunde finden im Kurpark und im Süden Oberlaas herrliche Strecken, vielseitige Wellnessmöglichkeiten bietet in unmittelbarer Nähe die **Therme Wien (*1)**. Durch die Anbindung an die U-Bahn U1 erreicht man die Innenstadt in 15 Minuten, den Hauptbahnhof in 11 Minuten. Autofahrer wissen die Dank der nahen Südosttangente (Verteilerkeis Favoriten ***2**) und guten Anbindung an die Wiener Aussenring Schnellstrasse S1 (***2**) zu schätzen zu schätzen.

An den Wochenenden laden Heurige, Winzer und Buschenschanken zum Einkehren während ausgedehnter Wanderungen in der umliegenden Natur ein.



| TA |
| BA |
TOWER

Impressionen



living@TABA.wien
+43 664 436 51 82

