

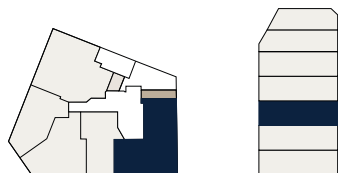
## Siebenbrunnengasse 65 1050 Wien

### Top 8 · 2. Obergeschoß

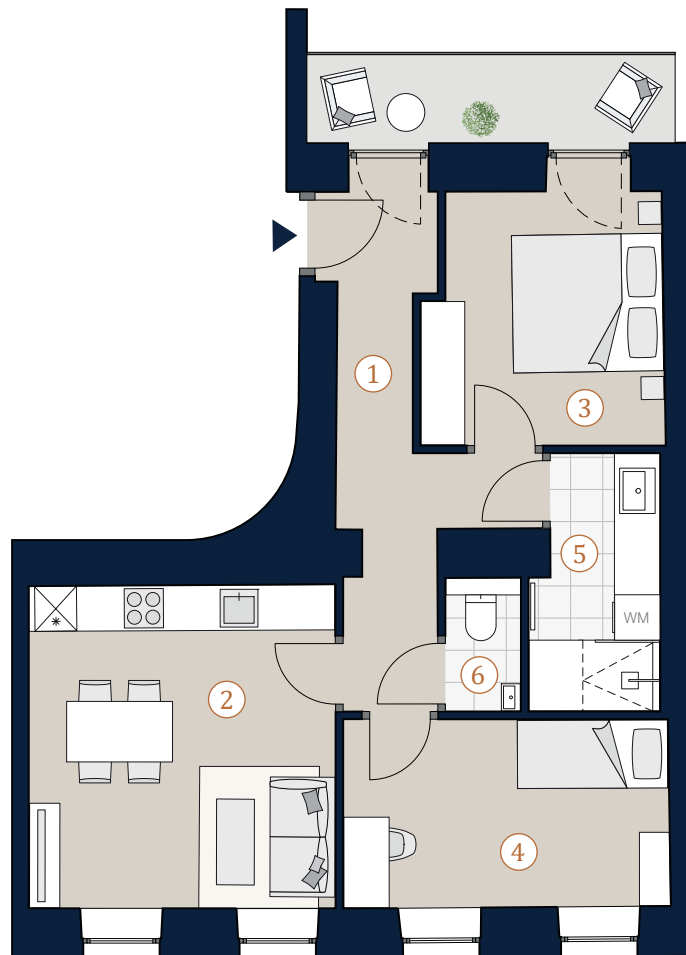
**Wohnfläche** 54,64 m<sup>2</sup>  
**Loggia** 4,98 m<sup>2</sup>

- 1 Vorraum 9,89 m<sup>2</sup>
- 2 Wohnküche 17,04 m<sup>2</sup>
- 3 Zimmer 1 10,25 m<sup>2</sup>
- 4 Zimmer 2 10,73 m<sup>2</sup>
- 5 Bad 5,16 m<sup>2</sup>
- 6 WC 1,57 m<sup>2</sup>

### Übersicht



Bei Immobilien zu Hause.  
Seit 3 Generationen.



A4 | M 1:100

